

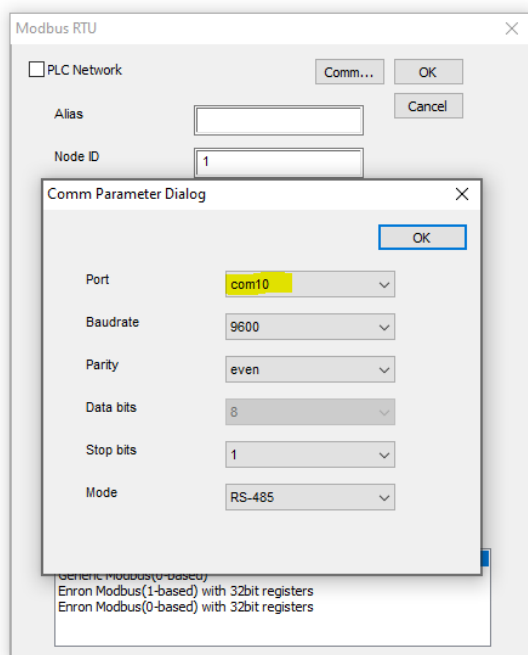
## Oppsett av ekstra USB COM port Exor operatørterminaler



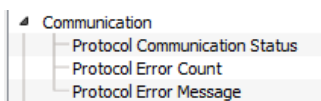
Operatørterminaler med Linux operativsystem støtter FTDI driver som benyttes til fleste standard USB til serieport konvertere. Dette betyr at man kan utvide med serieport for eSmart, EX og jsmart serien operatørterminaler.

## Oppsett i Jmobile Studio

For valgte seriport protokoll velg COM10



Denne porten støttes ikke av system Tags for feilindikering som for integrerte COM porter.



## Bruk ny utgave av operativsystem (BSP)

Funksjonene støttes kun av nyere utgave av operatørterminalens BSP.  
Skulle ikke COM porten fungere, legg inn ny BSP.  
BSP kan lastes ned fra Exor sin hjemmeside.

<https://www.exorint.com/en/software/jmobile#downloads>

Velg Panel BSP

## USB konvertere fra Autic System



Link til produkter i vår nettbutikk.

[USB til RS422/485](#)

[USB til RS232](#)

02.07.2020 T.S.